



LLOYD Consulting

- 10 → Système de management intégré QSSE
- @ → Management de la distribution
- 17 → Management et conduite du changement
- @ → Management du risque industriel
- @ → Développement logiciels et gestion des données
- @ → Audits stratégiques et opérationnels
- @ → Etudes de dangers et gestion des situations d'urgence

@ : Nous contacter à l'adresse **citi@lloyd-sg.com**

Utile au quotidien

- ❖ Créer les conditions les plus favorables au développement
- ❖ Chercher à assurer la rentabilité maximale
- ❖ Chercher à améliorer constamment l'existant de façon radicale au travers d'un processus



PRINCIPAUX AVANTAGES

- Améliorer l'organisation de l'entreprise (91%)
- Informer et former les employés de manière plus pertinente (85%)
- Faciliter la communication interne (82%)
- Augmenter l'implication du personnel (81%)
- Alléger le système documentaire (81%)
- Optimiser les coûts (80%)
- Atteindre la qualité totale (80%)
- Améliorer l'image de l'entreprise (72%)
- Diminuer le nombre d'audit (68%)

Pour lever toute ambiguïté.....

Accréditation : attestation délivrée par une tierce partie, ayant rapport à un organisme d'évaluation de la conformité, constituant une reconnaissance formelle de la compétence de ce dernier à réaliser des activités spécifiques d'évaluation de la conformité.

Certification : Procédure par laquelle une tierce partie donne une assurance écrite qu'un produit, processus ou service est conforme aux exigences spécifiées.



METHODOLOGIE

Diagnostic initial QSE

- Bilan de la situation actuelle de l'entreprise : points forts / points faibles
- Evaluation des risques QSE

Rôle de la direction

- Politique d'engagement QSE
- Allocation des ressources
- Mise en place du comité de pilotage

Planification

- Définition du programme d'actions et des échéances
- Répartition des ressources nécessaires à leur réalisation

Mise en œuvre et fonctionnement

- Formation et sensibilisation du personnel
- Communication interne et externe
- Définition des autorités et responsabilités
- Veille réglementaire
- Mise en place et gestion du système documentaire
- Maîtrise opérationnelle
- Gestion des situations de crise

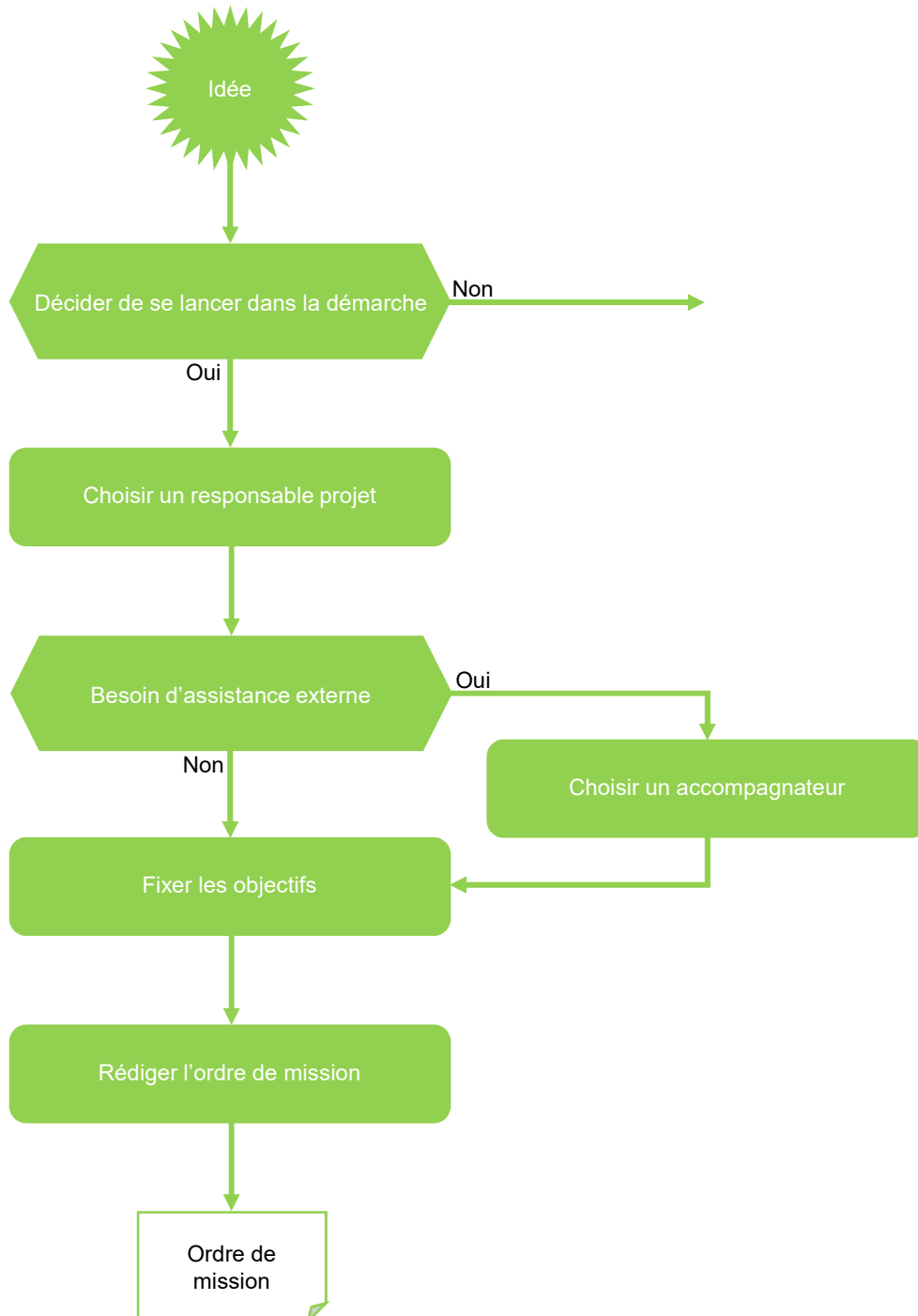
Contrôles et actions correctives

- Audits internes et externes à l'entreprise
- Dispositif de mesure et de surveillance

Revue de direction et revue processus

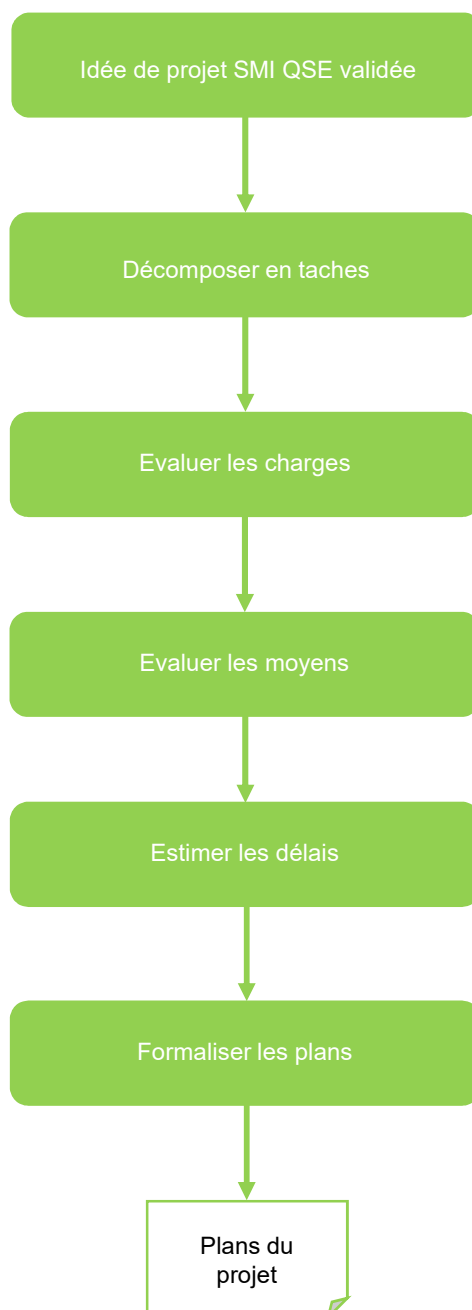
- Gestion du retour d'expérience
- Opportunité d'amélioration : les actions correctives et préventives

INITIALISATION DU PROJET DE MISE EN PLACE DU SMI



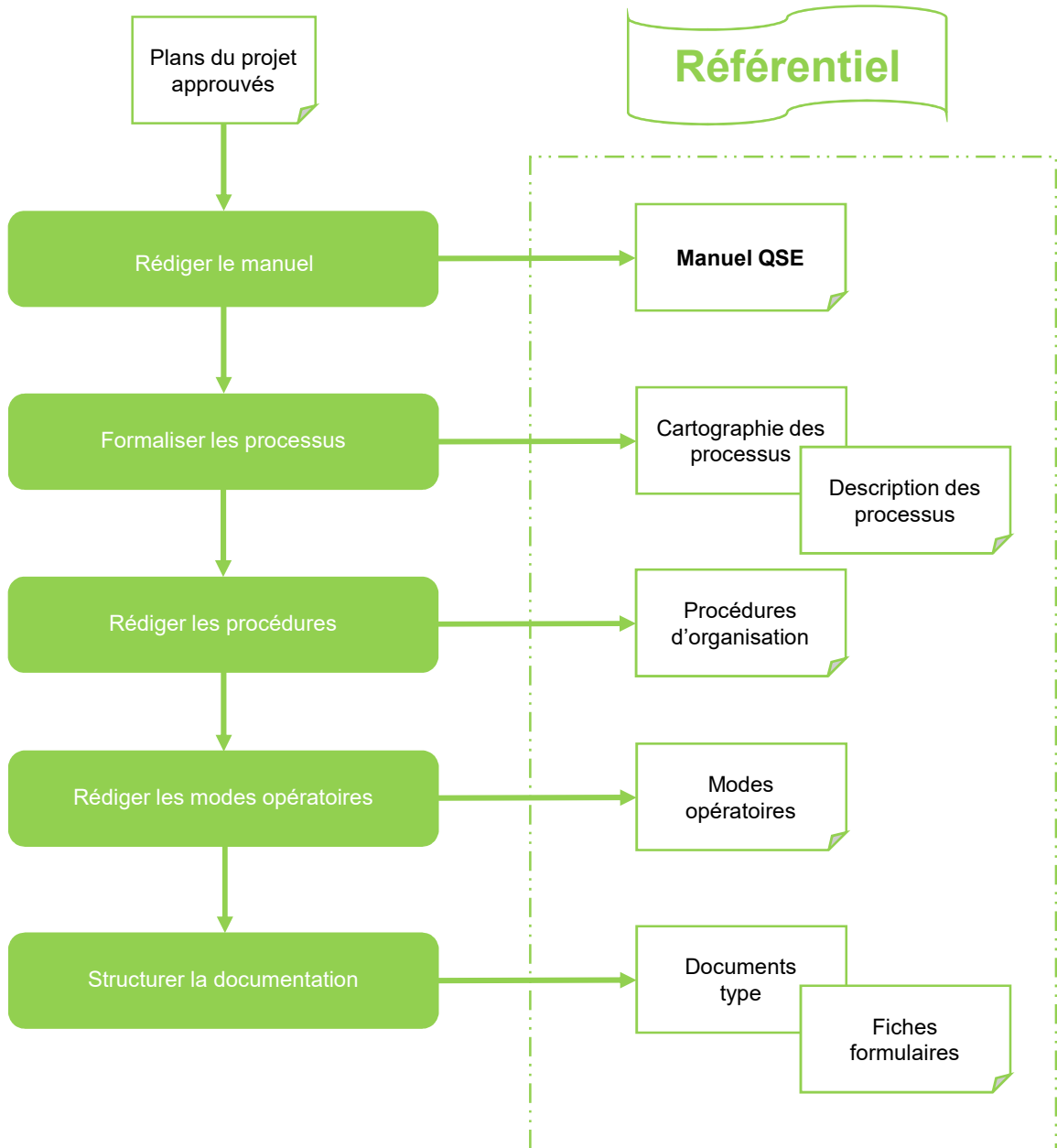
Pour tous autres besoins spécifiques à votre entreprise , nous consulter : citi@lloyd-sg.com

PLANIFICATION DU PROJET DE MISE EN PLACE DU SMI



Pour tous autres besoins spécifiques à votre entreprise , nous consulter : citi@lloyd-sg.com

CONCEPTION DU SYSTEME DE MANAGEMENT INTEGRE QSE



Pour tous autres besoins spécifiques à votre entreprise , nous consulter : citi@lloyd-sg.com

AVANTAGES DES DIFFERENTES NORMES

ISO 9001/2015

- ✓ Evaluer le contexte global de votre organisme pour mieux établir quelles sont les parties intéressées par vos activités et ce qu'elles attendent de vous. Vous pourrez ainsi clairement définir vos objectifs et identifier de nouvelles opportunités d'affaires.
- ✓ Donner la priorité aux clients en veillant constamment à répondre à leurs besoins et à dépasser leurs attentes. Vous vous assurerez ainsi une clientèle régulière, vous pourrez gagner de nouveaux clients et développer votre entreprise.
- ✓ Travailler de façon plus efficace car tous vos processus seront alignés et compris par l'ensemble du personnel de votre entreprise ou organisme. Vous gagnerez ainsi en productivité et en efficacité, tout en réduisant vos coûts internes.
- ✓ Répondre aux exigences légales et réglementaires applicables.
- ✓ Conquérir de nouveaux marchés, car, dans certains secteurs et pour certains clients, la conformité à ISO 9001 est un critère essentiel.
- ✓ Identifier et gérer les risques associés à votre activité.

ISO 45001/2018

- ✓ Créer les meilleures conditions de travail possibles au sein de votre organisation
- ✓ Identifier les dangers et mettre en place des contrôles pour les gérer
- ✓ Réduire les accidents du travail et les maladies professionnelles pour réduire les coûts et les arrêts du travail
- ✓ Mobiliser et mobiliser le personnel avec des conditions de travail meilleures et plus sûres
- ✓ Démontrer la conformité auprès des clients et des fournisseurs

ISO 14001/2015

- ✓ Démontrer la conformité aux exigences légales et réglementaires, actuelles et futures
- ✓ Renforcer l'implication de la direction et l'engagement des employés
- ✓ Améliorer la réputation de l'entreprise et la confiance des parties prenantes au travers d'une communication stratégique
- ✓ Réaliser des objectifs stratégiques en prenant en compte les questions environnementales dans la gestion de l'entreprise
- ✓ Obtenir un avantage concurrentiel et financier grâce à l'amélioration de l'efficacité et à la réduction des coûts
- ✓ Favoriser une meilleure performance environnementale des fournisseurs en les intégrant dans les systèmes d'activités de l'organisme



AVANTAGES DES DIFFERENTES NORMES

ISO 50001

- ✓ Identifier et gérer les risques liés à votre approvisionnement futur en énergie
- ✓ Mesurer et contrôler la consommation énergétique pour identifier ou améliorer l'efficacité
- ✓ Améliorer les performances globales pour réduire la consommation énergétique et les coûts
- ✓ Réduire les émissions de carbone et répondre aux objectifs de réduction gouvernementaux
- ✓ Prouver les qualifications environnementales pour accroître des opportunités d'appels d'offre et développer vos ventes

ISO 26000

- ✓ Incidence sur ses avantages concurrentiels
- ✓ Incidence sur sa réputation
- ✓ Incidence sur sa capacité à attirer et à retenir ses salarié(e)s ou ses membres, ses clients ou ses utilisateurs
- ✓ Le maintien de la motivation et de l'engagement de ses employés, ainsi que de leur productivité
- ✓ La vision des investisseurs, des propriétaires, des donateurs, des sponsors et de la communauté financière
- ✓ Ses relations avec les entreprises, les pouvoirs publics, les médias, les fournisseurs, les pairs, les clients et la communauté au sein de laquelle elle intervient

ISO 22000

- ✓ De maîtriser les dangers liés à la consommation des aliments
- ✓ De gérer les programmes préalables
- ✓ D'optimiser les ressources et la documentation
- ✓ D'intégrer ou de compléter un management sur la base de l'iso 9001
- ✓ De bénéficier une communication organisée entre partenaires commerciaux

Pour tous autres besoins spécifiques à votre entreprise , nous consulter : citi@lloyd-sg.com



A series of horizontal lines for writing notes, alternating between white and light green shaded bands.

CONDUIRE LE PROCESSUS DU CHANGEMENT

D'un point de vue historiques, la question de l'accompagnement du changement peut être modélisée selon 3 stades majeurs :

Premier stade

On n'en parlait pas. Les utilisateurs et autres acteurs indirects du projet devaient naturellement accepter le changement et modifier leurs habitudes. Mais bien entendu, cela ne se passait pas aussi simplement.

Deuxième stade

Bien que l'accompagnement du changement émaille abondamment les discours, il est encore perçu comme une phase annexe. En fin de projet, quelques discours, quelques promotions pour les uns, quelques menaces et changement d'affectation pour les autres et tout se passera bien. Enfin théoriquement.

Troisième stade

Il est tant d'intégrer la notion de changement dès les prémices du projet. La réussite des projets dépend directement de la qualité du processus d'accompagnement du changement. Il est indispensable de définir ledit processus et de l'inclure en bonne place dans la stratégie, de lancer au plus tôt les phases de communication et de recueillir très largement les avis et points de vue afin de limiter les résistances.

LES ETAPES DU MANAGEMENT ET DE LA CONDUITE DU CHANGEMENT

- 1 Créer un sentiment d'urgence
- 2 Créer un équipe de pilotage
- 3 Développer une vision et une stratégie
- 4 Communiquer la vision du changement
- 5 Responsabiliser les employés pour une large action
- 6 Générer des victoires rapides
- 7 Consolider les gains et produire plus de changement
- 8 Ancrer les nouvelles mesures dans la culture d'entreprise

Pour tous autres besoins spécifiques à votre entreprise , nous consulter : citi@lloyd-sg.com



Notes area consisting of multiple horizontal lines for writing, with alternating light green shaded bands.